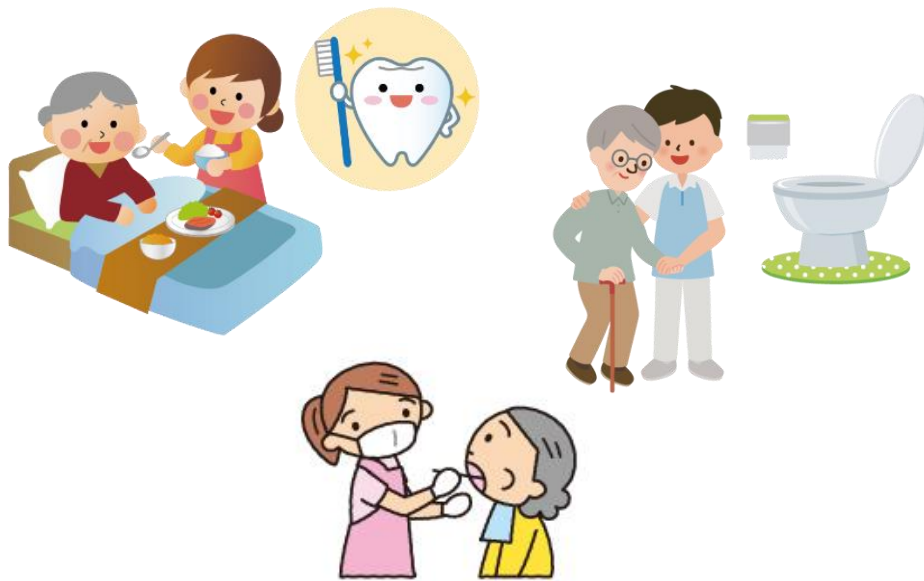


# その人の持てる力を 最大限に活かした 自立支援

を心がけています



♡自分の口で食べること

♡自分でトイレが出来ること

# ♥口腔アセスメント

## お口の状態を チェック!

Eilers Oral Assessment Guide (OAG) エイラース口腔アセスメントガイド

項目	観察項目	観察スコア		
		1	2	3
口腔の 状態	観察項目	1. 正常	2. 軽度の異常	3. 重度の異常
口腔 粘膜	観察項目	1. 正常	2. 軽度の異常	3. 重度の異常
歯 の状態	観察項目	1. 正常	2. 軽度の異常	3. 重度の異常
唾液 分泌	観察項目	1. 正常	2. 軽度の異常	3. 重度の異常
咀嚼 機能	観察項目	1. 正常	2. 軽度の異常	3. 重度の異常
嚥下 機能	観察項目	1. 正常	2. 軽度の異常	3. 重度の異常
口腔 衛生	観察項目	1. 正常	2. 軽度の異常	3. 重度の異常

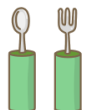
# ♥美味しく食べられる口づくり



# ♥摂食機能訓練



リハビリ・看護師・栄養士  
多職種で  
アセスメントしておすすめ



患者さんの状態に合わせた食形態で  
食事を提供していきます





## オムツではなくトイレで！

きっとみんな思うはず

トイレだけは最後まで自分で行きたいって・・・

ADLや安静度に合わせて  
オムツの選択



ポータブルトイレ使用



車椅子・歩行器でトイレまで誘導



♥患者さんのペースに合わせて見守ります♥